



СИБИРСКИЙ ФЕДЕРАЛЬНЫЙ УНИВЕРСИТЕТ
SIBERIAN FEDERAL UNIVERSITY

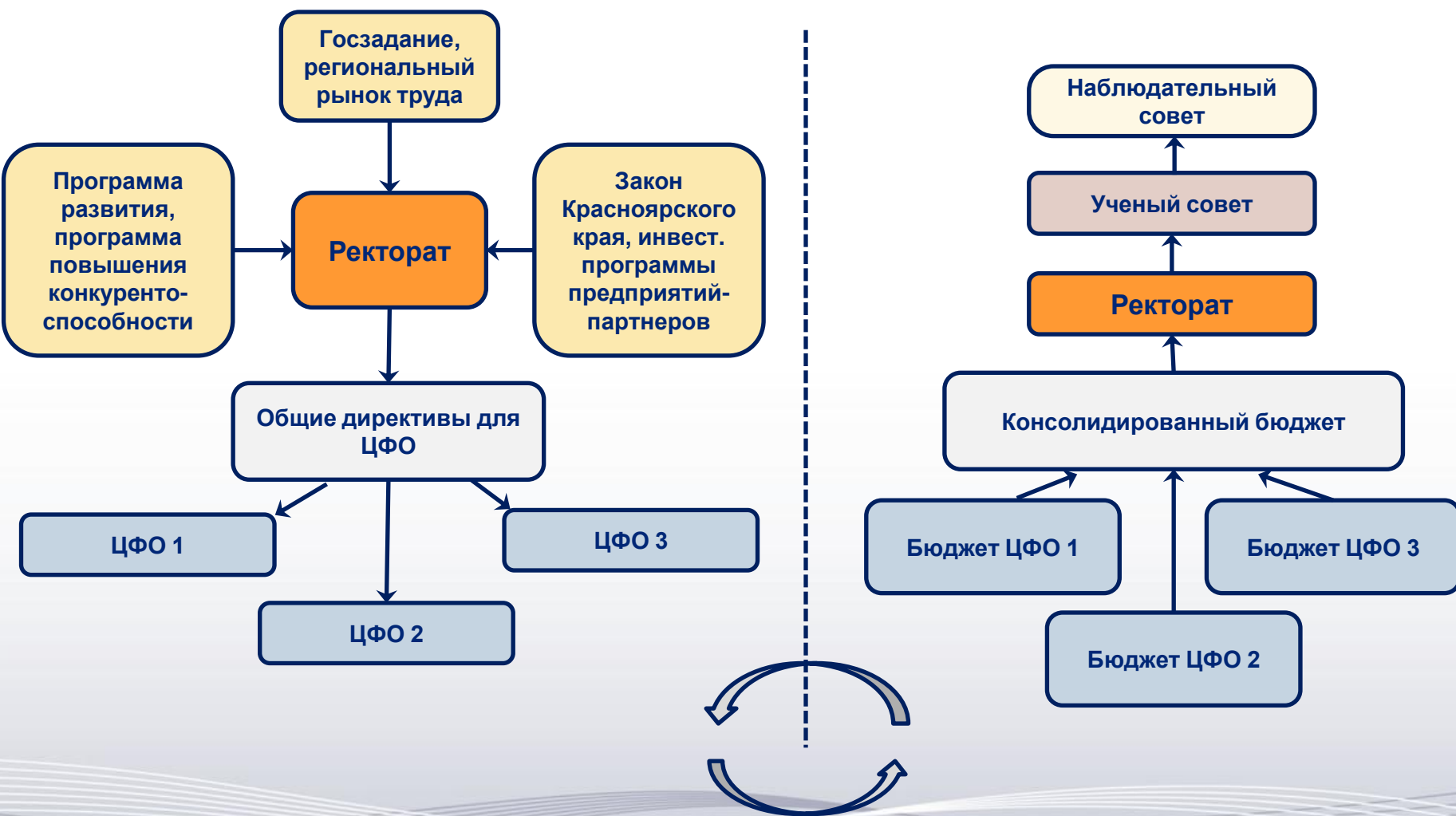
**Модель
управления бюджетным процессом
в ФГАОУ ВО «Сибирский федеральный
университет»**

24 ноября 2016 г.

- Транспарентности
- Сбалансированного распределения полномочий центров финансовой ответственности (ЦФО)
- Программно-целевого планирования
- Формализации оценок потребности и итогов деятельности ЦФО

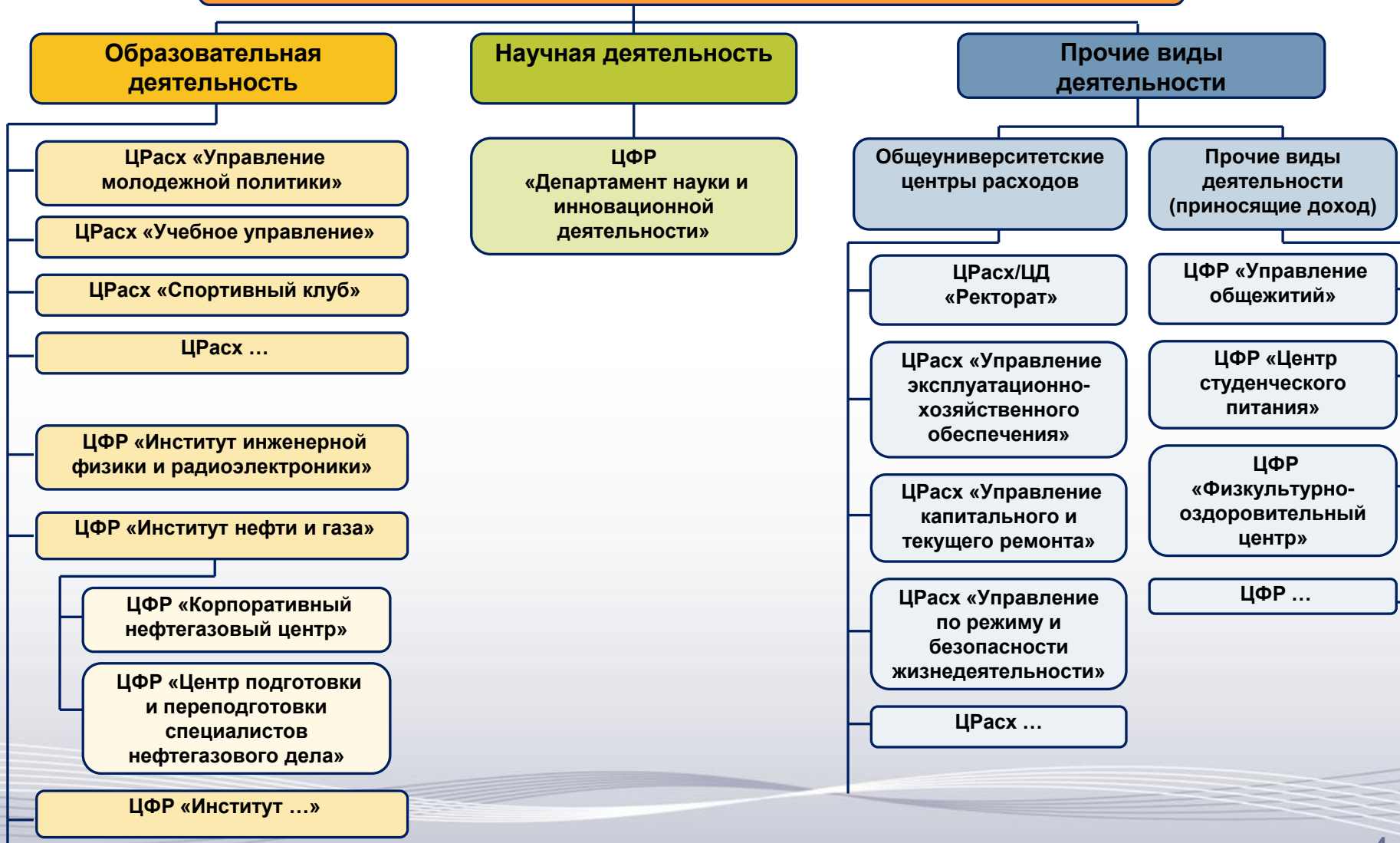
Модель бюджетного процесса СФУ

Смешанная модель



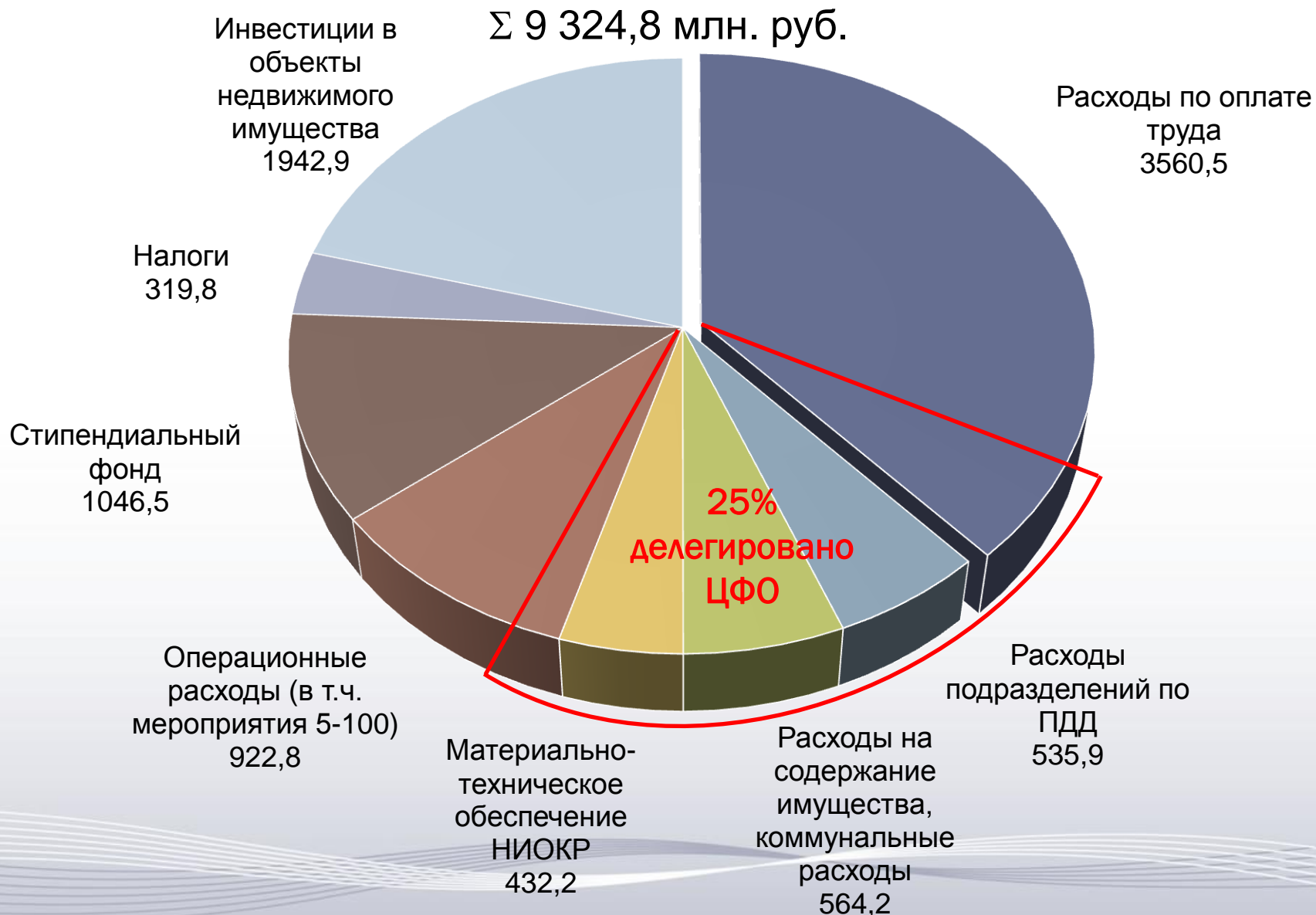
Финансовая структура СФУ

ЦРазв ФГАОУ ВО «Сибирский федеральный университет»



Структура расходов консолидированного бюджета СФУ в 2016 г. (млн. руб.)

Σ 9 324,8 млн. руб.



- Сокращение ставок ППС с 2014 года на 10%
- Передача на аутсорсинг клининговых услуг (снижение затрат более 20%)
- Сокращение филиальной сети, ликвидация непрофильных видов деятельности с выводом из эксплуатации имущества
- Государственная поддержка из бюджета края (Закон Красноярского края «О государственной поддержке Сибирского федерального университета»)
- Привлечение организаций-партнеров университета к совместной реализации и софинансированию проектов развития

Задачи на среднесрочную перспективу

- Выполнение «Дорожной карты» по реализации Указов Президента РФ от 7 мая 2012 года
- Оптимизация структуры имущественного комплекса и повышение результативности его использования
- Повышение конкурентоспособности университета:
 - *расширение «географии» абитуриентов,*
 - *повышение спроса на образовательные услуги, качества контингента,*
 - *развитие научных школ и научно-исследовательской деятельности*

Спасибо за внимание!